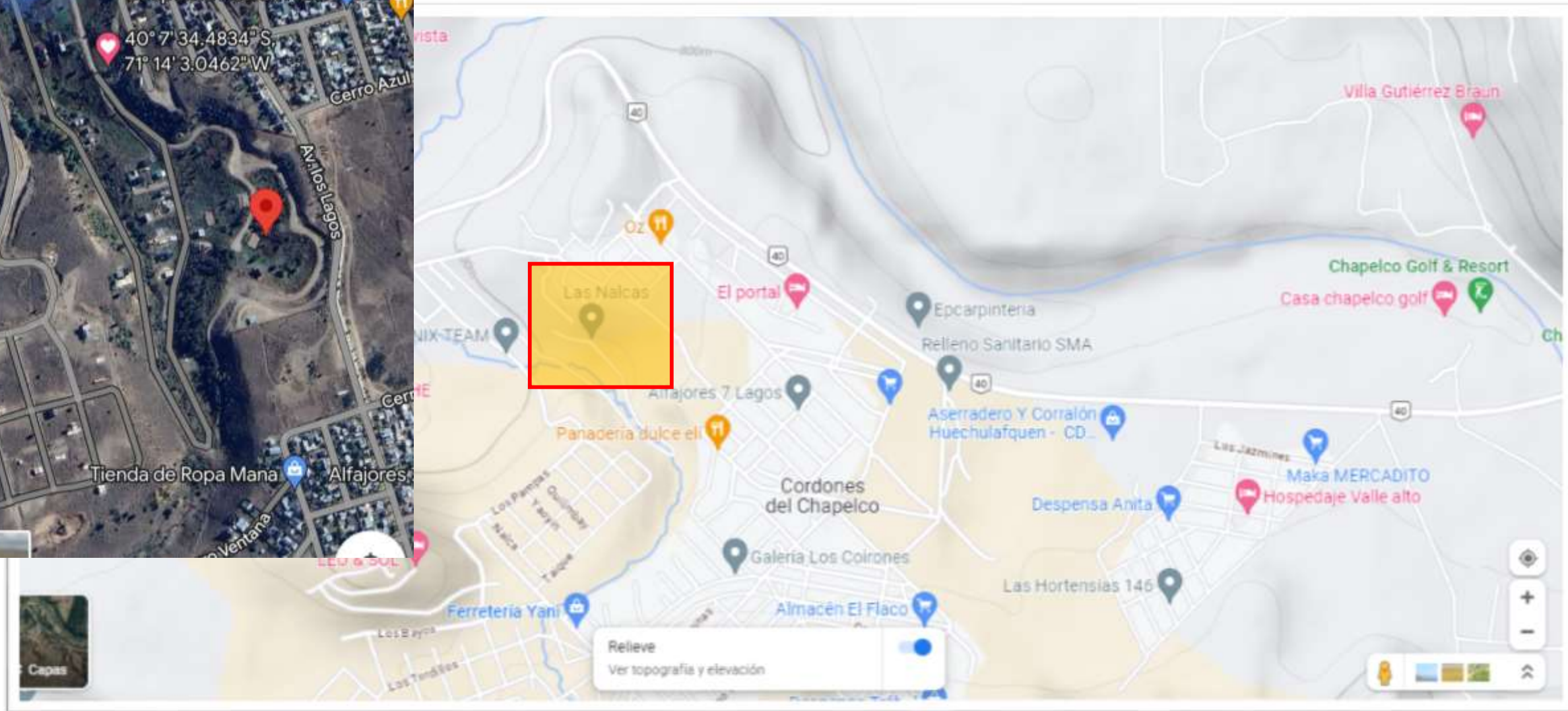
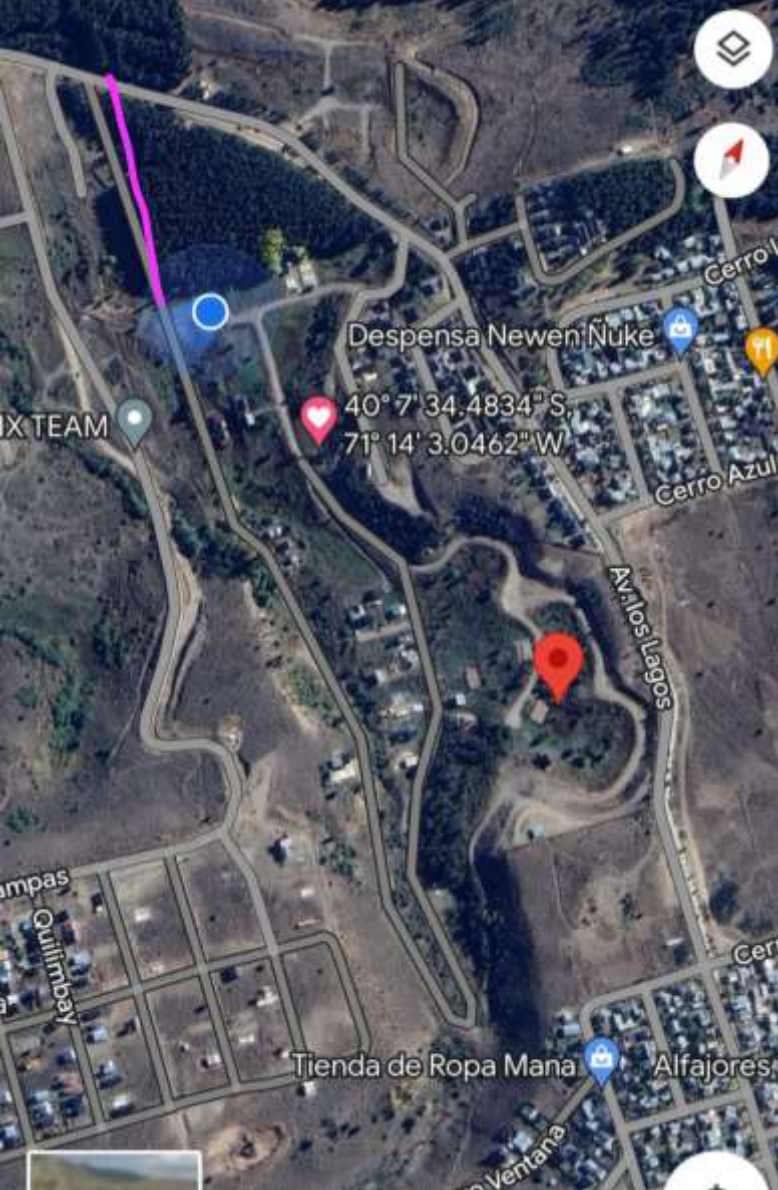


Barrio Las Nalcas Chacra 30.



¿Qué exponemos?

- **1- Ingreso de agua al barrio : INUNDACIONES Y DESLAVES.**
- **2- Falta de accesos: NO PODEMOS SALIR O ENTRAR EN EPOCA INVERNAL Y QUEDAMOS ATRAPADOS.**



Accesos habilitados
A: Paseo del Puma
B: Los Cuises

Accesos utilizados
A, B y C





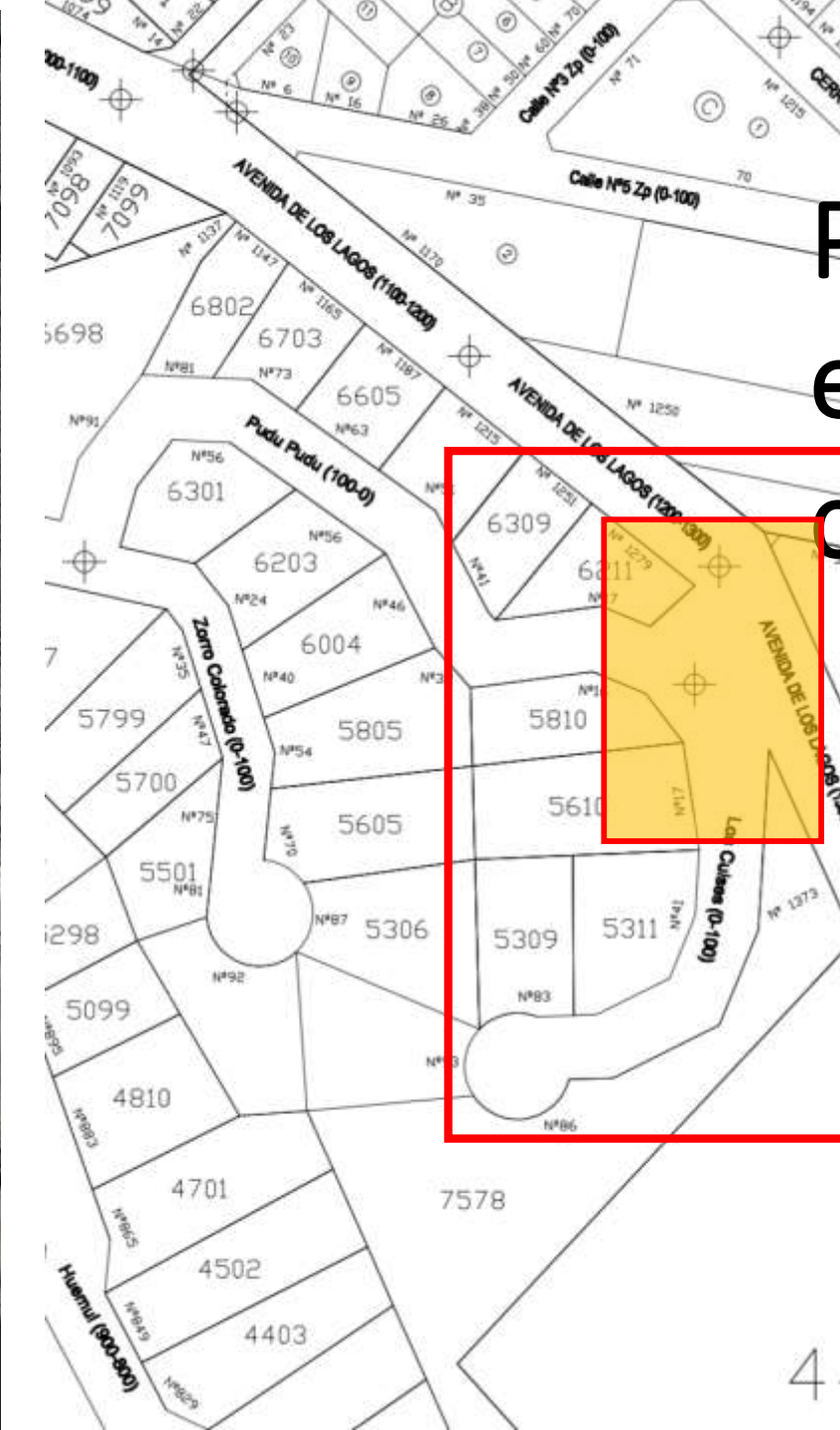
Acceso A:
por av. Los Lagos y paseo del
puma.

- Pendiente pronunciada.
- Angulo cerrado
- Ingreso de agua y erosión del terraplén de tierra.

Acceso B

Entrada por av.
Los Lagos y Los Cuises

Gran pendiente
con
ángulo cerrado.

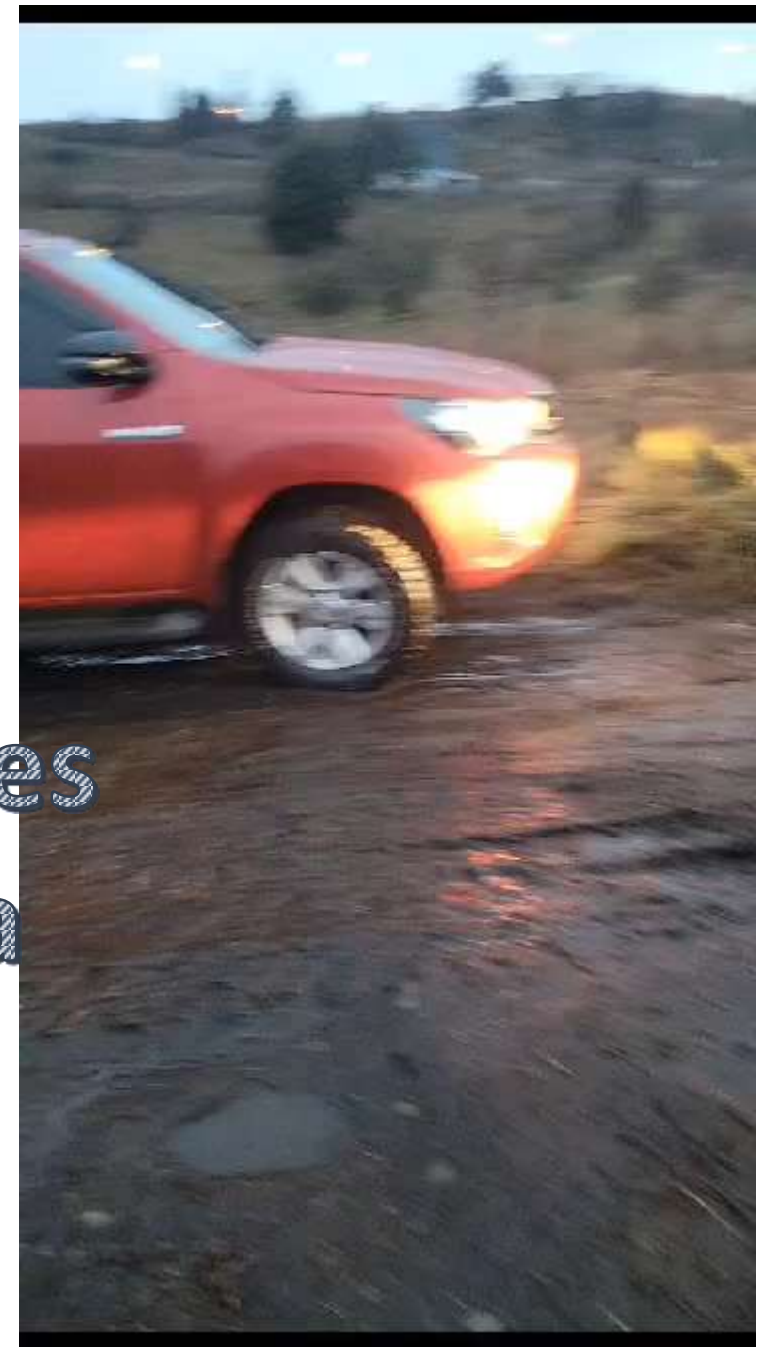


Plano
en
catastro

Acceso **C irregular** : por lote privado hacia la calle las Pampas.

¿en caso de emergencia?

**Consecuencias actuales
De los accesos por la
inacción de
Obras Públicas**



¿Entrada por av. Los Lagos a Huemul 0-200?

- Secretaria de Planificación y dirección de catastro

(31-3-23)

...”consideramos oportuno que se realice dicha obra a fin de favorecer la circulación vehicular en el sector dando solución a los inconvenientes planteados por los vecinos en la época invernal...”





Desagües
pluviales

Ingreso de agua

¿Canaletas?



Consecuencias de la inacción del municipio con los efluentes pluviales



¿Qué exigimos?

- 1- Obra de desagüe correspondiente.
- 2- Dársenas de accesos desde la Avenida Los Lagos a las calles los Cuises y Paseo del Puma.
- 3- Apertura de calle Huemul del 0 al 200.
- 4- Que nos llamen a elecciones para conformar la junta vecinal (¿excusa?).